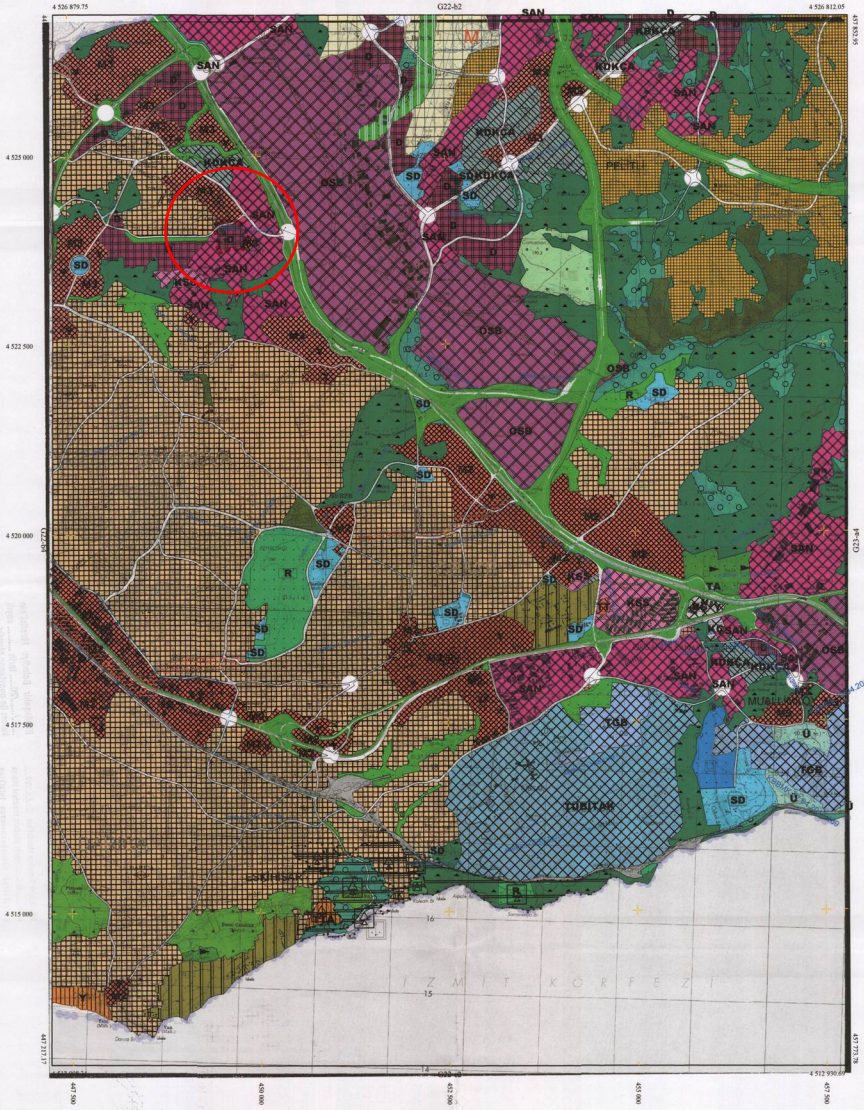


| | | | | | |
|----|----|----|----|----|----|
| 10 | 11 | 12 | 13 | 14 | 15 |
| 16 | 17 | 18 | 19 | 20 | 21 |
| 22 | 23 | 24 | 25 | 26 | 27 |

KOCAELİ
Çebze
G22-b3

KOCAELİ G22-b3
Çebze



1/25000

KOCAELİ
G22-b-14-d



4 526 865.01

G22-b-14-a

4 526 850.87



4 526 500

4 526 000

4 525 500

4 525 000

4 524 500

4 524 000

459 433.52

451-14-ZZ20

459 454.48

4 524 088.70

G22-b-14-b

000 150

000 150

4 524 070

451 512.84

G22-b-14-c

ONAY

Kocaeli Büyükşehir Belediyesi
Trafik ve Fotoğraflama Birimi
Haritanın Ölçeği: 1:5000
Çizim Ölçeği: Harita: 1/2500
Sıra No: Kocaeli/14-ZZ20/0001
Gözetim ve Onay:

15.08.2008



KOCAELİ - G22-b-14-d

1:5000

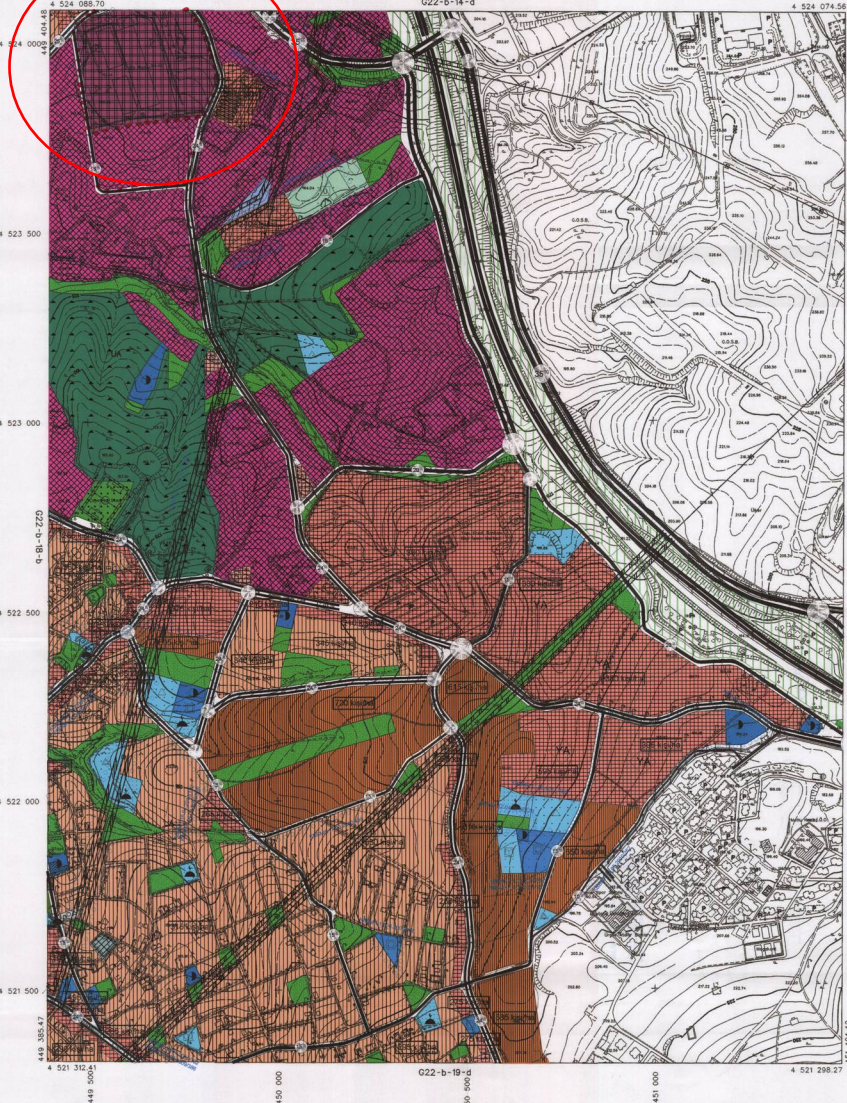
Harita No: 2008-14-ZZ20/0001 Haritanın Durumu: Üstel Harita
Yapma Firma: ANK-NDT Proje ve Harita Hizmetleri A.Ş.

Proje Müdürü: [Signature]
Harita Müdürü: [Signature]
Proje Sorumlusu: [Signature]

KONTROL
[Signature]
Harita Müdürü: [Signature]
Harita Kontrolörleri: [Signature]

KOCAELI
G22-b-19-a

G22-b-14-d



ONAY
Kocaeli Bölgesel İmarat
Tutanlar Fotogrametri Yöntem
Yapılan Kocaeli İna ad 1000
Özellik Sayısı Haritası Harita 204
Şekil Harita Kurumuna Yüz Onbeşinci
Ölçe İmarat ve Dura.

15.05.2008



Harita 2005 Terkil Harita Fotogrametri Üstlenir.
Yapma Firms : ANA-KEZİT Harita Sanayi Harita
Mühür İmarat Şirket Tüket Ltd Şti.

Proje Mühürü
Hosun Tarak SUDUN

Proje Mühürü
Necati ÖZCİCİOĞLU

1:5000

KONTROL

Harita Mühürü
Hosun Tarak SUDUN

Harita Mühürü
Necati ÖZCİCİOĞLU

KOCAELI - G22-b-19-a